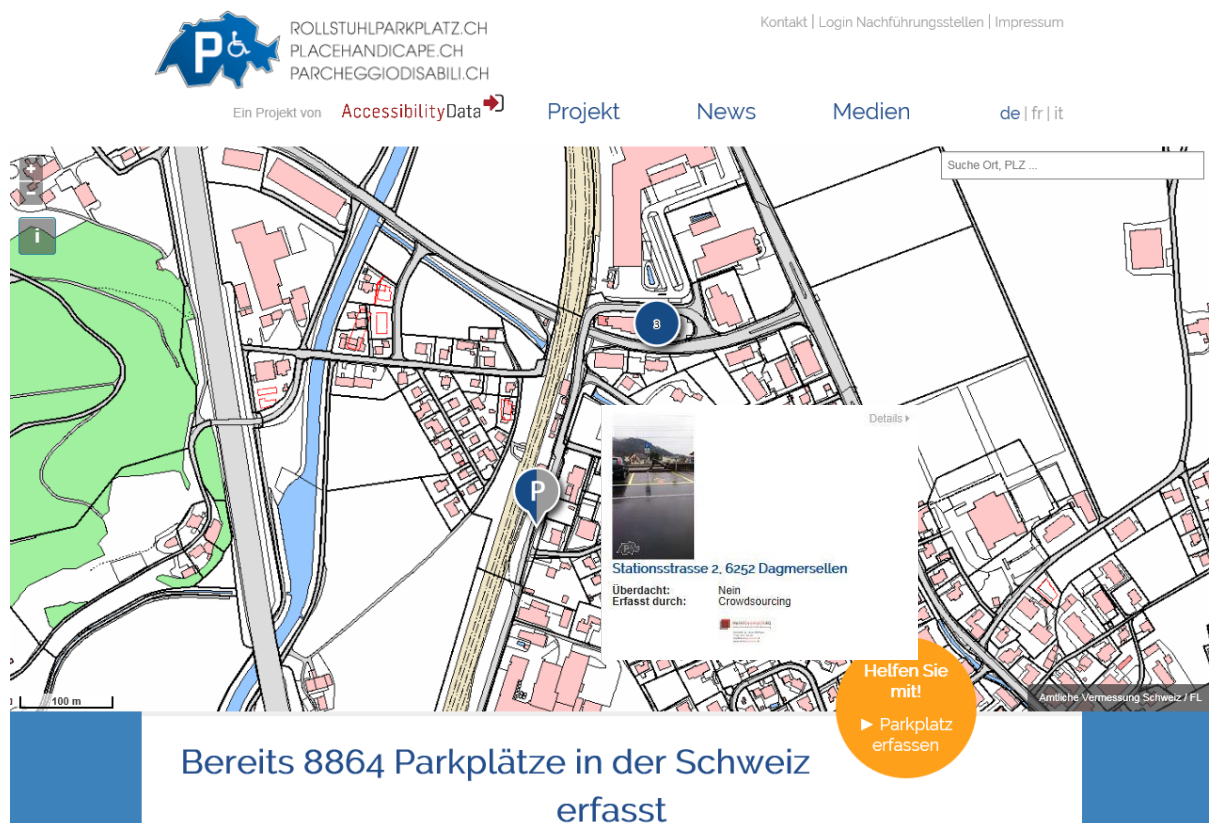


## Kurzbericht 2016


Dank verschiedener Zuwendungen und der erzielten Fortschritte beim Projekt der Phase II von rollstuhlparkplatz.ch kann Accessibility Data wiederum auf ein erfolgreiches Vereinsjahr zurückblicken. Mit dem umgesetzten Crowdsourcing über die Smartphone-Anwendung ParaMap mit Schnittstelle in die rollstuhlparkplatz.ch-Datenbank konnte ein bedeutender Meilenstein erreicht werden. Die Erfassung der Rollstuhlparkplätze durch die Geometerbüros und andere Nachführungsstellen wird dadurch massgeblich unterstützt. Die von freiwilligen Plattformbenutzern erfassten Rollstuhlparkplätze erscheinen als „nicht geprüft“ direkt in der Webmap. Mittels Meldung an das zuständige Geometerbüro können diese Daten zeitnah und mit relativ geringem Aufwand validiert werden. Die Aktualität der Daten erfährt dadurch eine deutliche Verbesserung. Auf die herkömmliche Nachführung, die unter anderem zusammen mit der Gebäudenachführung der amtlichen Vermessung wahrgenommen werden kann, soll aber in jedem Fall nicht verzichtet werden. Um diese zu vereinfachen, wurde die Webmap im Administrationsteil (Login-Bereich) mit einer Erfassungs- und Bearbeitungsfunktion ergänzt. Auf eine eigene GIS-Erfassungsfachschaale kann demzufolge verzichtet werden. Damit die Rollstuhlparkplatzdaten trotzdem auch für eigene Anwendungen genutzt werden können, wurde ein Interlis-Export implementiert. Mit diesen Massnahmen der Projektphase II von Rollstuhlparkplatz.ch erhofft sich die Projektleitung eine deutliche Belebung der Nachführungstätigkeit im 2017.

Abbildung 1: Crowdsourced Parkplatz in rollstuhlparkplatz.ch



ROLLSTUHL PARKPLATZ.CH  
PLACEHANDICAPE.CH  
PARCHEGGIODISABILI.CH

Kontakt | Login Nachführungsstellen | Impressum

Ein Projekt von AccessibilityData  Projekt News Medien de | fr | it

Suche Ort, PLZ ...

Stationsstrasse 2, 6252 Dagmersellen

Überdacht: Nein  
Erfasst durch: Crowdsourcing

Helfen Sie mit!  
▶ Parkplatz erfassen

Bereits 8864 Parkplätze in der Schweiz erfasst

100 m

Amlihe Vermessung Schweiz / FL

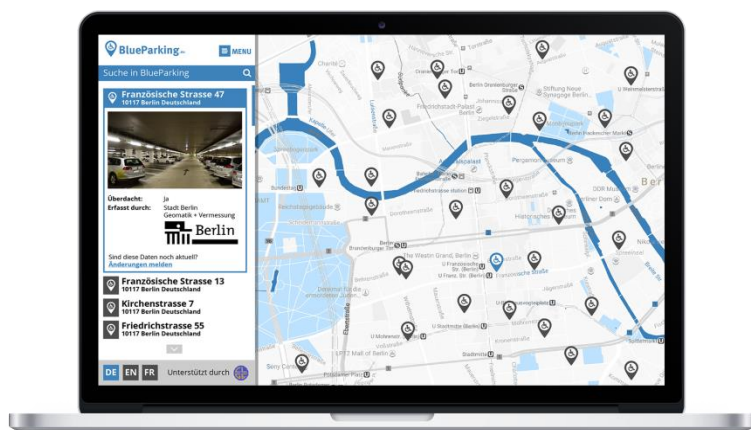
Auch nach dem Abschluss der Projektphase II, die zu einem bedeutenden Teil vom EBGB finanziert wurde, konzentriert sich Accessibility Data in der Vereinstätigkeit nach wie vor auf die Plattform rollstuhlparkplatz.ch. Dabei steht der Systemunterhalt, die Nachführung der Daten und die Weiterentwicklung der Plattform im Vordergrund.

Im 2017 soll eine weitere Projektphase initiiert werden. Den Gemeinden und Baubewilligungsbehörden soll, basierend auf der Plattform rollstuhlparkplatz.ch, ein Werkzeug für die Verwaltung und Baukontrolle von geforderten Behindertenparkplätzen bereitgestellt werden. Erfahrungen zeigen, dass diesbezüglich noch Handlungsbedarf besteht. Accessibility Data wird dazu Abklärungen zu den kantonalen Vorgaben vornehmen und mögliche Lösungen aufzeigen. Das Verfahren soll in einem Pilotkanton getestet werden.

Wie bereits bekannt ist, wird das Projekt rollstuhlparkplatz.ch durch die Vereinigung der Europäischen Geometer CLGE (Council of European Geodetic Surveyors) in ganz Europa unter dem Namen „BlueParking.eu ®: Parking without limitations“ lanciert. Dabei wird weitgehend auf rollstuhlparkplatz.ch und die Erfahrungen in der Schweiz abgestützt. Die Kick-off-Veranstaltung zum Projekt erfolgte bereits im März 2015 anlässlich des „Tages des europäischen Geometers des Jahres“ in Brüssel, was auch zu einem Filmbeitrag des belgischen Fernsehens geführt hat.

Das Projekt befindet sich gegenwärtig in seiner Realisierungsphase und die Massenerfassungen haben in verschiedenen Pilotländern wie Belgien, Estland oder Kroatien begonnen. Deutschland und Frankreich erwägen ebenfalls, die Erfassung analog zu unserem Projekt zu beginnen, das heisst in Zusammenarbeit mit den Mitgliedern ihrer Geometervereinigung. Das Projekt versucht auch insbesondere, im Rahmen des europäischen Projekts «Horizon 2020» eine EU-Finanzierung zu erhalten. Wir werden 2017 erfahren, ob diese Finanzierung angenommen wurde.

Abbildung 2: Europäisches Pendant zu rollstuhlparkplatz.ch



Accessibility Data dankt allen Projektbeteiligten und Partnern für die Unterstützung des Projektes rollstuhlparkplatz.ch. Mit Ihrem Beitrag kann die Mobilität gehbehinderter Menschen massgeblich verbessert werden.

Verein Accessibility Data  
 Kapellenstrasse 14 · Postfach  
 3001 Bern  
 Fon 058 796 98 84 · Fax 058 796 99 03  
 info@accessibility-data.ch

Bern, 14. Februar 2017

Maurice Barbieri  
 Präsident

Hans Estermann  
 Projektleiter rollstuhlparkplatz.ch